

Aviso de Ciclón Tropical en el Océano Pacífico

No. Aviso: 07

Ciudad de México a 09 de Julio del 2017.

Emisión: 04:15h

Servicio Meteorológico Nacional, fuente oficial del Gobierno de México, emite el siguiente aviso:

Síntesis:"EUGENE" AHORA COMO HURACÁN CATEGORÍA 2, SE MANTIENE LEJOS DE COSTAS NACIONALES

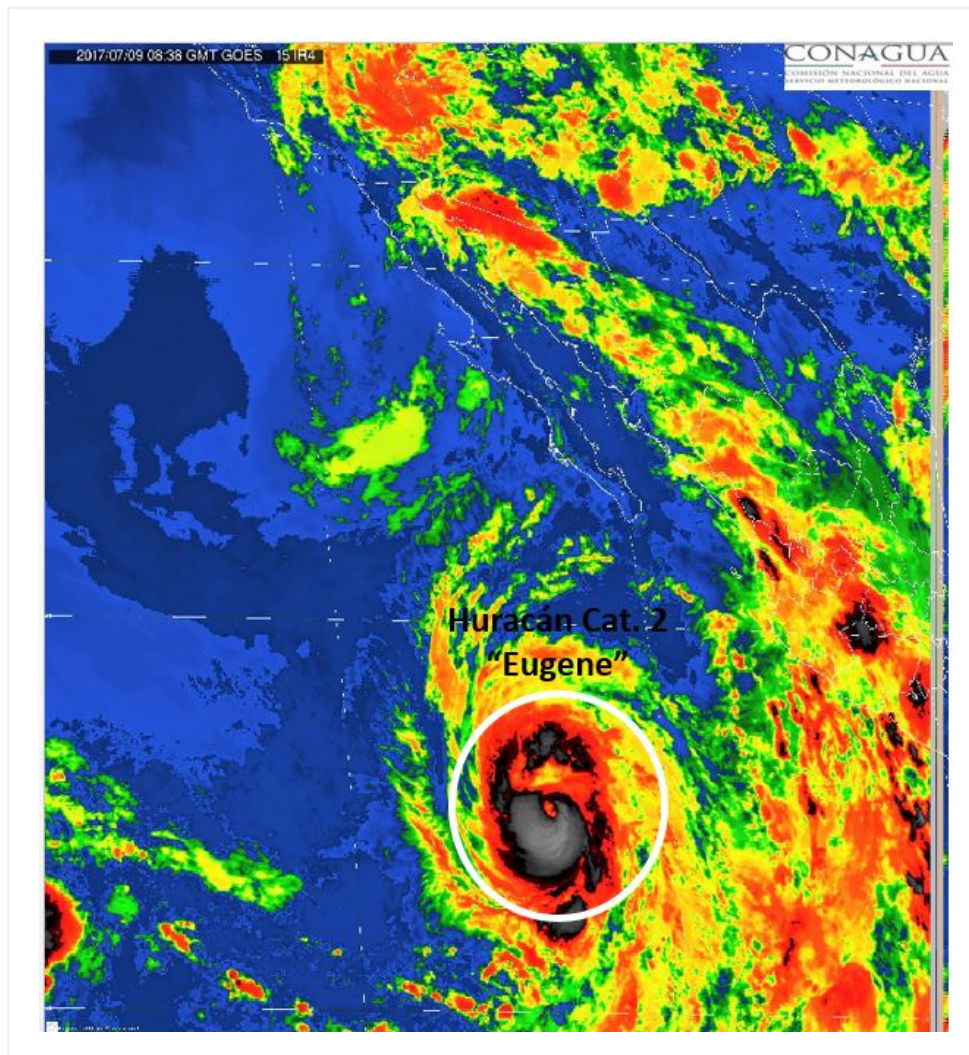


Imagen de satélite

Situación Actual:

Huracán "EUGENE" ahora como categoría 2, se localiza al sur-suroeste de Baja California Sur, mantiene su desplazamiento hacia el noroeste, sin afectar costas nacionales.

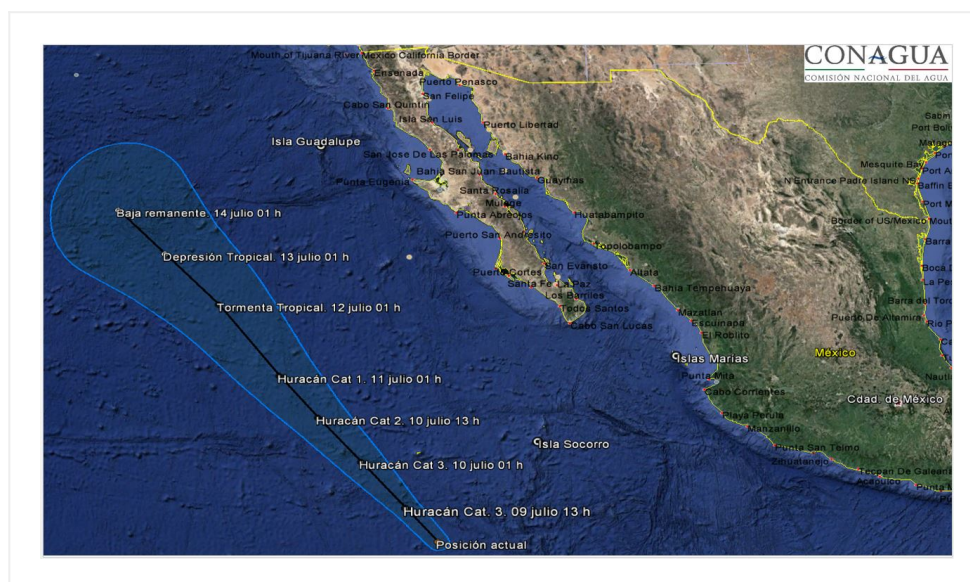
Condiciones Actuales		
Hora local (hora gmt)	04:00 (09:00 GMT)	
Ubicación del centro del ciclón	Latitud Norte:15.2°	Longitud Oeste: 114.1°
Distancia al lugar más cercano	520 km al suroeste de Isla Socorro, Col. 960 km al sur-suroeste de Cabo San Lucas, BCS.	
Desplazamiento actual:	Noroeste (325°) a 13 km/h	
Vientos máximos [km/h]:	Sostenidos: 155 km/h	Rachas: 195 km/h
Presión mínima central [hpa]:	976 hPa	
Diametro del ojo [km]	28 KM km	
Pronóstico de lluvia	No afecta al país.	
Comentarios adicionales	No afecta al país.	

Extensión en cuadrantes de radios de vientos y oleaje

Radio de vientos de 120 km/h	55 km NE	35 km SE	20 km SO	35 km NO
Radio de vientos de 95 km/h	95 km NE	75 km SE	55 km SO	75 km NO
Radio de vientos de 63 km/h	185 km NE	205 km SE	110 km SO	150 km NO
Oleaje 4 m	335 km NE	335 km SE	165 km SO	280 km NO

PRONÓSTICO VALIDO AL DÍA/HORA LOCAL TIEMPO CENTRO	LATITUD NORTE	LONG. OESTE	VIENTOS [Km/h]	CATEGORÍA	UBICACIÓN (en km)
09/13h	16.4	115.1	185/220	Huracán categoría III	900 km al suroeste de Cabo San Lucas, BCS. 950 km al sur-suroeste de Santa Fe, BCS.
10/01h	18.0	116.5	195/240	Huracán categoría III	870 km al sur-suroeste de Cabo San Lázaro, BCS. 875 km al suroeste de Cabo San Lucas, BCS.

PRONÓSTICO VALIDO AL DÍA/HORA LOCAL TIEMPO CENTRO	LATITUD NORTE	LONG. OESTE	VIENTOS [Km/h]	CATEGORÍA	UBICACIÓN (en km)
10/13h	19.5	117.9	165/205	Huracán categoría II	820 km al suroeste de Cabo San Lázaro, BCS. 865 km al suroeste de Santa Fe, BCS.
11/01h	20.9	119.2	140/165	Huracán categoría I	830 km al oeste-suroeste de Cabo San Lázaro, BCS. 860 km al suroeste de Punta Abreojos, BCS.
12/01h	23.3	121.4	85/100	Tormenta Tropical	810 km al suroeste de Punta Eugenia, BCS. 875 km al oeste-suroeste de Punta Abreojos, BCS.
13/01h	25.0	123.5	55/75	Depresión Tropical	900 km al oeste-suroeste de Punta Eugenia, BCS. 950 km al suroeste de Cabo San Quintin, BC.
14/01h	26.5	125.5	35/55	Baja Remanente	1,025 km al oeste-suroeste de Cabo San Quintin, BC. 1,045 km al oeste de Punta Eugenia, BCS.



Trayectoria pronóstico del huracán "EUGENE"

Aviso No.	Fecha / Hora local CDT	Lat. Norte	Long. Oeste	Distancia más cercana (km)	Viento mín. / rachas	Categoría	Avance

1	07 jul / 16:00	11.9	111.2	1,230 km al sur de Cabo San Lucas, B.C.S., y a 1,070 km al suroeste de Playa Perula, Jal.	65/85	Tormenta Tropical	Noroeste (310°) a 13 km/h
2	07 jul / 22:00	12.5	111.6	1,170 km al sur de Cabo San Lucas, B.C.S., y a 1,045 km al suroeste de Playa Perula, Jal	75/85	Tormenta Tropical	Noroeste (315°) a 15 km/h
3	08 jul / 4:00	12.9	112.1	1,135 km al sur-suroeste de Cabo San Lucas, B.C.S.	75/95	Tormenta Tropical	Noroeste (315°) a 15 km/h
04	08 jul / 10:00	13.6	112.8	A 1,080 km al sur-suroeste de Cabo San Lucas, B.C.S.	95/110	Tormenta Tropical	Noroeste (315°) a 15 km/h
05	08 jul / 16:00	13.7	113.4	A 625 km al sur-suroeste de Isla Socorro, Col. y a 1,085 km al sur-suroeste de Cabo San Lucas, BCS.	110/140	Tormenta Tropical	noroeste (320°) a 13 km/h
06	08 jul / 22:00	14.4	113.5	A 558 km al sur-suroeste de Isla Socorro, Col. y a 1,020 km al sur-suroeste de Cabo San Lucas, BCS.	130/155	Huracán categoría I	noroeste (320°) a 13 km/h
07	09 jul / 04:00	15.2	114.1	520 km al suroeste de Isla Socorro, Col. 960 km al sur-suroeste de Cabo San Lucas, BCS.	155/195	Huracán categoría II	Noroeste (325°) a 13 km/h

EL SIGUIENTE AVISO SE EMITIRÁ A LAS 10:15 HRS TIEMPO DEL CENTRO O ANTES SI OCURREN CAMBIOS SIGNIFICATIVOS

Pronosticador: RAFAEL TREJO V.

Revisó: MARCO A. LUGO G.